



5月の連休が過ぎ、いよいよ明日には岡山東支援学校の運動会が開催されます。学校行事は、普段の日課・スケジュールや活動とは異なる状況ということで、楽しみに思ったり、不安に感じたりと、受け止め方はお子さまによって様々です。その中でも、ご家族の励ましやサポートを受けながら、そして教職員や友達と励まし合いながら、成長していくお子さまの姿が多く見られています。

さて、今月号では、『相談支援ファイル』について、ご紹介します。『相談支援ファイル』は、成長記録に加えて、いろいろな支援者や関係機関の担当者の方に、知っておいてほしい情報をぎゅっとまとめることができる一冊のファイルです。

## 『相談支援ファイル』って、どんなもの？



すでにご活用くださる方もいらっしゃると思いますが、以下のようなご経験はないでしょうか？

福祉サービスを新たに利用するたびに、毎回同じことばかり聞かれるな…。



障害基礎年金の申請手続きには、成長記録が必要と聞いたけど、昔のことは覚えていないな…。

このモヤモヤを解決してくれる

ツールの一つ

## 『相談支援ファイル』



### ★特徴★

○記入内容をもとに情報共有ができ、お子さまの状況を関係機関や地域の方々が正確に把握して、統一した方針・やり方で関わっていただけるようになります。



- ・保護者の皆さまが、病院や福祉サービスの事業所などで同じ説明を繰り返し行う状況が改善！
- ・保護者の皆さまが、急な理由で育児が困難になった時に、必要な情報提供が迅速にできる！
- ・ライフステージに応じて、お子さまの情報を、次の機関へ適切に引き継ぐことができる！

○関係機関の情報や、お子さまの成長をまとめていくことで、更なる理解（得意、苦手、強み、好きなこと等）を深めることができます。



○将来、これまでの育児記録の提示が求められた時に、落ち着いて対応することができます。



- ・障害基礎年金の申請時には、病歴申立書の作成が求められます。
- お子さまの成長について、誕生から振り返って記載する時に、役立てることができる！
- ・お子さまのプロフィールや医療・福祉に関する記録、相談記録など、さまざまな内容が一冊にまとめられるので、資料を探し回らなくてもよい！

※あくまでも情報共有ツールの一つです。「全てを書かなければ…」 「きれいに整理しなければ」等、難しく考え過ぎず、落ち着かれた時に、書きやすい部分からご記入して下さって構いません。

『相談支援ファイル』は、県や各市町村で作成されており、いろいろな種類があります。今回は、その内の一部を紹介させていただきます。なお、使用に当たっては、居住地域の様式をご活用ください。



岡山市『りんくる』



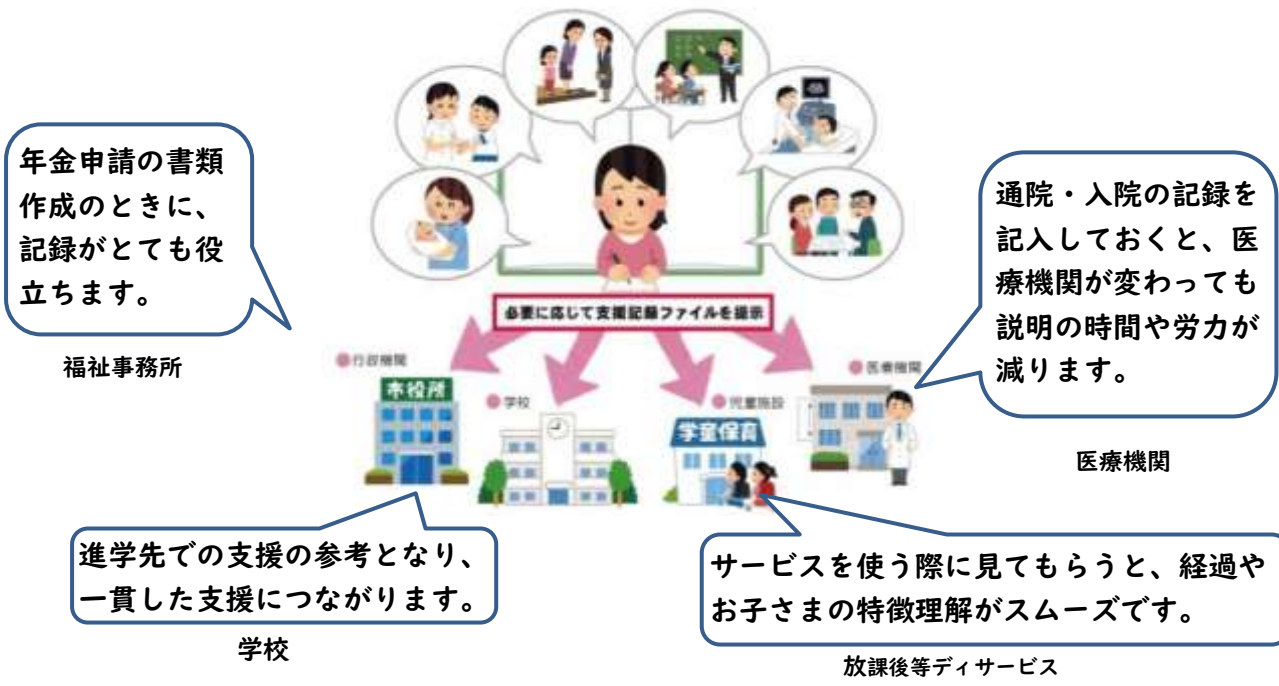
赤磐市『ピーチファイル』



『りんステファイル』

『りんくる』のファイルにつきましては、新転入生の中で、まだお持ちでない方に、本日配付させていただきます。在校生の方で、令和2年7月の改訂版をお求めの方は、「岡山市発達障害者支援センターひか☆りんく」「各福祉事務所」「各保健センター」「こども総合相談所」等で配付されておりますので、お取り寄せくださればと思います。

また、『相談支援ファイル』の様式については、県や各市町村のHPにも掲載されております。書き込む内容を確認したり、違う様式を参考にしたりしたい方は、検索やダウンロードをしてみてください。



相談支援ファイルの内容や、障害福祉サービスの内容等について、ご質問やご不明な点がある際は担任を通じて支援部の教職員に、遠慮なくご相談ください。

6・7月の予定

スクールカウンセラー 安東先生	言語聴覚士 岡田先生
6月 5日(月) 12:30~16:30	6月 1日(木)、8日(木)、15日(木)
7月 10日(月) 12:30~16:30	22日(木)、29日(木)
	7月 6日(木)、13日(木)
	全日 9:00~15:00

ご希望の方は、連絡帳や電話等でお知らせください。