



新年度が始まり、早くもひと月が過ぎました。お子さまたちも少しずつ新しい環境に慣れてきた頃ではないでしょうか。保護者の皆さまにおかれましても、ご心配やお疲れのこともあったかと存じます。

引き続きお子さまたち一人一人が安心して過ごせるよう、保護者の皆さまと共に歩んでいきたいと考えております。よろしくお願いいたします。

さて、今月号では『相談支援ファイル』について、ご紹介します。

## 『相談支援ファイル』って、どんなもの？



『相談支援ファイル』は成長記録に加えて、いろいろな支援者や関係機関の担当者の方に、知ってほしい基本的な情報を一冊にぎゅっとまとめて、共有化を図るためのファイルです。年金申請時にも助けてくれるツールの一つです。

### ちなみに・・・

『相談支援ファイル』は、県や各市町村で作成されており、いろいろな種類があります。様式や名称が多少異なっていますが、基本的に記述する内容は同じように作られています。通学区域エリアの一例を紹介します。使用に当たっては、居住地域の様式をご活用ください。



【岡山市:りんくる】



【赤磐市:ピーチファイル】



【瀬戸内市:はぐくみ】

『相談支援ファイル』はあくまでも情報共有ツールの一つです。

“全てを書かなければ・・・” “きれいに整理しなれば・・・” 等、難しく考え過ぎず、落ち着かれた時に取り組みやすい部分から記入・作成をしてくださって構いません。

## 『相談支援ファイル』のよさって、どんなこと？



その1 **統一した方針・やり方**で関わっていただけます。

- お子さまの状況に関係機関や地域の方々と**正確に情報共有**ができる！
- 病院や福祉サービスの事業所などで同じ説明を繰り返し行う状況が改善される！
- ライフステージに応じて、お子さまの情報を、**次の機関へ適切に引き継ぐ**ことができる！

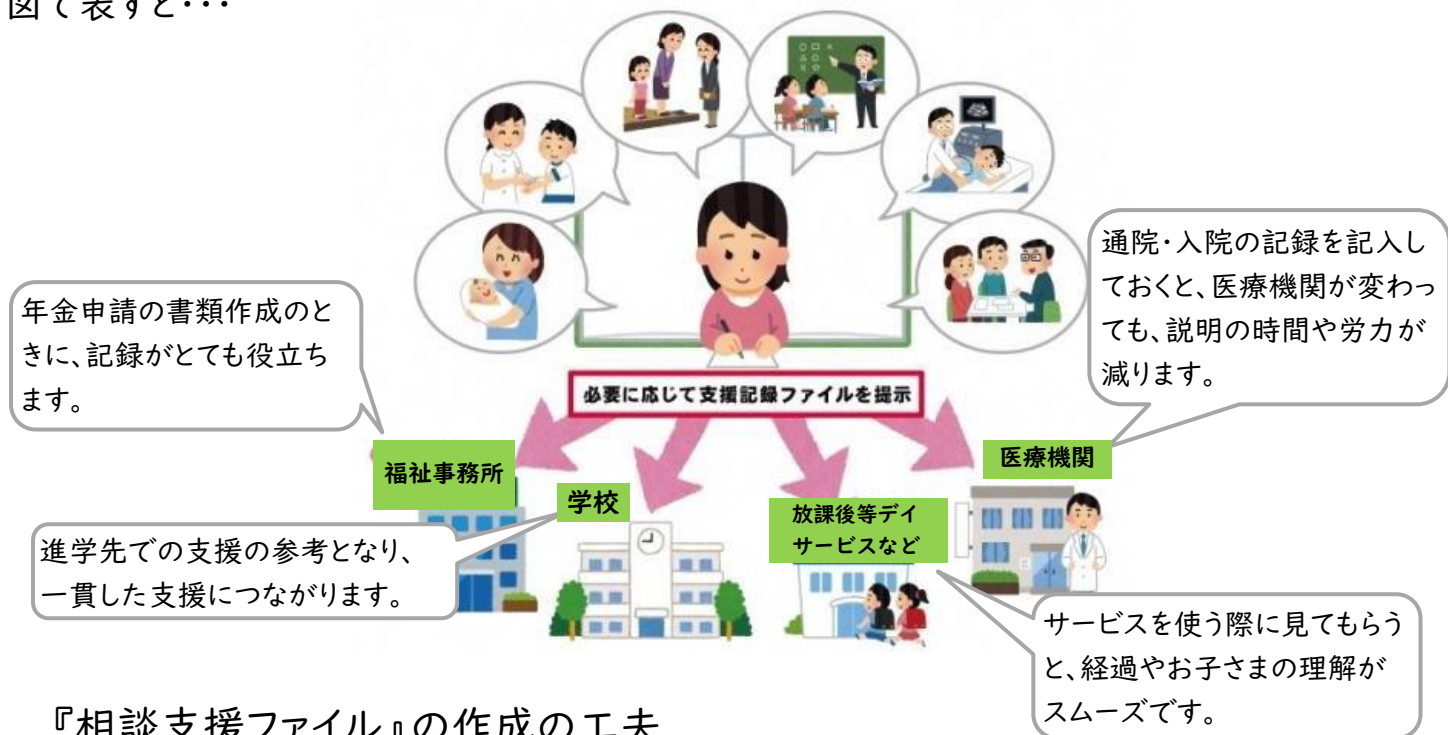
その2 関係機関の情報やお子さまの成長を更新することで、**更なる理解**が深まります。

- お子さまの成長をまとめていくことで、得意、苦手、強み、好きなこと等を深めることができる！

その3 **将来**、これまでの育児記録の提示がもとめられたとき、**すぐに対応**できます。

- 障害基礎年金の申請時には、病歴申立書の作成が求められます。
- プロフィールや医療・福祉に関する記録、相談記録等の内容が一冊にまとめられるので、資料を探し回る必要なし！

図で表すと・・・



記入に限らず、お子さまの**成長段階毎に状態像がわかる書類等**を挟んでくださるのも一つの方法です。

- 【育児】・・・母子手帳や、個人的に記した育児ノートのコピー など
- 【教育】・・・個別の教育支援計画や個別の指導計画、連絡帳のコピー など
- 【医療】・・・処方箋のコピー、受診時に主治医と相談をした際のメモ など
- 【福祉】・・・サービス等利用計画、障害児支援利用計画のコピー など

※岡山市の相談支援ファイル(りんくるファイル)については、本校に新転入学されたご家庭にはお渡ししております。

在校生の方で、令和2年7月の改訂版をお求めの方は、「岡山市発達障害者支援センターひか☆りんく」「各福祉事務所」等で配付されておりますので、お取り寄せくださればと思います。

### 【スクールカウンセラー (SC) によるスクールカウンセリング6・7月の予定】

6/5(金) 9:00~13:00

※ご希望の方は、担任、もしくは支援部(コーディネーター含む)までお知らせください。

7/3(金) 9:00~13:00

### 【スクールソーシャルワーカー (SSW) の紹介】

今年度から中原崇先生が関わってくださっています。

子どもたちにとってよりよい環境を第一に考え、学校外とのつながりについても一緒に考えてくださっています。

### 【PTA 図書についてのお知らせ】 ご希望の本を二次元コードから募ります。リクエストをお待ちしています。

〈楽メでご覧の方へ〉 スマートフォン1台で二次元コードを読み取る方法

- ① この二次元コードをスクリーンショットする。  
(Androidの場合、多くの機種では「電源ボタン+音量下ボタン」を同時押し)
- ② 「写真」アプリに保存されたスクリーンショットを開く。
- ③ 画面内の二次元コードを長押しする。  
(Androidの場合、画面下までスクロール。「Google レンズ〈テキストをコピー〉」を押す)
- ④ 表示されたリンクや項目をタップする。

